

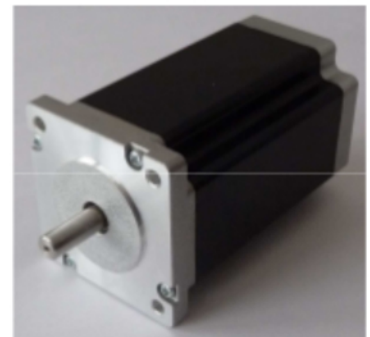
Hybrid Stepper Motors Hybride Schrittmotoren

NEMA format 24 / NEMA Format (60x60 mm)

ESM.6088.42

General Specifications / allgemeine Spezifikationen:

Step Angle	Schrittwinkel	1.8°
Step Accuracy	Schrittgenauigkeit	± 5%
Temperature Rise	Erwärmung	Δt = max. 80 °C
Ambient Temperature Range.	Umgebungstemperatur	-20 °C – 50 °C
Insulation Resistance	Isolationswiderstand	100 MΩ min. 500 V DC
Dielectric Strength	Spannungsfestigkeit	500 V AC/1 min.



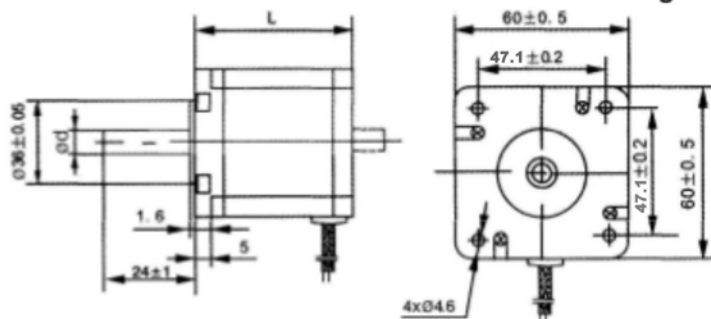
Electrical Specifications / elektrische Spezifikationen:

Model		Motor Length	Holding Torque	Lead Wire	Rated Current	Phase Resistance	Phase Inductance	Rotor Inertia	Detent Torque	Shaft Ø d	Motor Weight
Modell		Motor Länge	Halte-kraft	Anzahl Litzen	Nenn-strom	Widerstand Phase	Induktivität Phase	Masse-trägheit	Rast-moment	Achs-Ø d	Motor Gewicht
		(mm)	(N·cm)		(A)	(Ω)	(mH)	(g·cm ²)	(N·cm)	(mm)	(kg)
60BYGH250B	B	56.5	147	4	3.0	1.4	3.1	300	9.60	8	0.77
60BYGH250BA	B	56.5	147	4	3.0	1.4	3.1	300	9.60	10	0.77
60BYGH250C1	B	77.5	270	4	4.0	1.1	3.33	700	12.05	8	1.34
60BYGH250D-02B ¹⁾	B	89	330	4	4.2	0.73	3.3	840	13.43	8	1.5
60BYGH450D-02 ^{*1)}	U	89	240	8	3.0	1.46	3.3	840	13.43	8	1.5
	BS		330		2.1	2.92	13				
	BP		330		4.2	0.73	3.3				
60BYGH450D-03 ^{**}	U	89	240	8	3.0	1.46	3.3	840	13.43	8	1.5
	BS		330		2.1	2.92	13				
	BP		330		4.2	0.73	3.3				
60BYGH250E-02 ¹⁾	B	101	370	4	3.6	1.0	3.65	1000	16	8	1.72
60BYGH450E-02A ¹⁾	U	101	310	8	2.5	2.2	4.8	1000	16	10	1.72
	BS		400		1.75	4.4	19.2				
	BP		400		3.5	1.1	4.8				

- U = Unipolar Connection / unipolarer Anschluss
- B = Bipolar Connection / bipolarer Anschluss
- BS = Bipolar Series Connection / bipolar serieller Anschluss
- BP = Bipolar Parallel Connection / bipolar paralleler Anschluss
- * = Stepper Motor with 2. shaft / Motor mit 2. Welle (Ø 6,35 mm x 13,3 mm)
- ** = Stepper Motor with 2. shaft / Motor mit 2. Welle (Ø 8 mm x 13,3 mm)
- 1) = Hole Pattern same as 57BYGH series / Lochbild wie 57BYGH Serie

For detailed product data please see single data sheet. / Technische Details entnehmen Sie bitte dem Einzeldatenblatt.
All stepper motors are available with double shaft or with double shaft and encoder. / Alle Motoren sind auf Kundenwunsch mit Doppelwelle oder mit Doppelwelle und Encoder lieferbar.

Mechanical Dimensions / mechanische Abmessungen:



Wiring Diagram / Verdrahtungsschema:

